



EMG
ACQUA

non solo  ambiente.it
COMUNICARE LA SOSTENIBILITÀ

IL BOLLETTINO DELLA SOSTENIBILITÀ

OSSERVATORIO SEMESTRALE SULLA SOSTENIBILITÀ
AMBIENTALE, SOCIALE ED ECONOMICA

29 novembre 2016

APPROCCIO METODOLOGICO



EMG
ACQUA

MARKETING &
OPINION RESEARCH

non solo  ambiente.it
COMUNICARE LA SOSTENIBILITÀ

LA PRIMA RILEVAZIONE È STATA REALIZZATA DAL 28 AL 31 OTTOBRE 2016
TRAMITE IL PANEL TELEMATICO DI EMG ACQUA, DISTRIBUITO SU OLTRE 700 COMUNI ITALIANI.

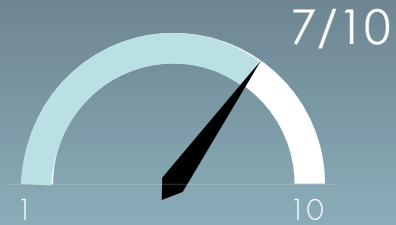
È STATO INTERVISTATO UN CAMPIONE DI 2.000 INDIVIDUI ADULTI
RAPPRESENTATIVO DELLA POPOLAZIONE RESIDENTE PER SESSO, ETÀ, STUDI E AREA GEOGRAFICA.

SINOTTICA

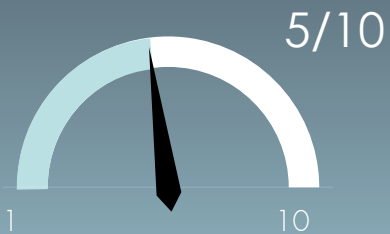
HANNO LETTO O SENTITO
PARLARE DI SOSTENIBILITA'



IMPORTANZA A LIVELLO
GOVERNATIVO



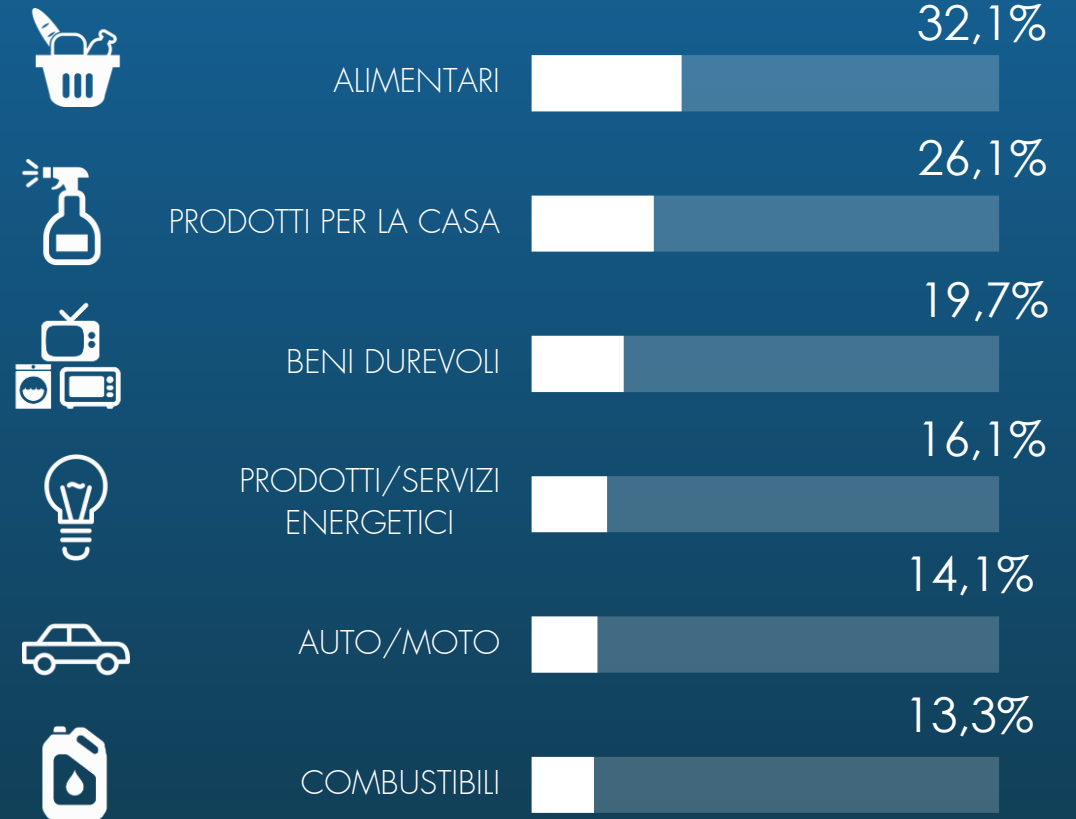
SOSTENIBILITÀ DELLE AZIENDE
ITALIANE



DISPONIBILITÀ A PAGARE DI PIÙ
PER UN PRODOTTO/SERVIZIO PIÙ
SOSTENIBILE?



NELL'ACQUISTO DI QUALI PRODOTTI/SERVIZI PRESTA
PIÙ ATTENZIONE AL LORO IMPATTO AMBIENTALE?



EMG
ACQUA

MARKETING &
OPINION RESEARCH

non solo ambiente.it
COMUNICARE LA SOSTENIBILITÀ

SOSTENIBILITA': QUESTA SCONOSCIUTA!



EMG
ACQUA

MARKETING &
OPINION RESEARCH

non solo ambiente.it
COMUNICARE LA SOSTENIBILITÀ

HA MAI LETTO O SENTITO PARLARE DI
SOSTENIBILITÀ AMBIENTALE, SOCIALE O
ECONOMICA?

28,6%



SOPRA LA MEDIA

SOTTO LA MEDIA



Nord Ovest

36,1

Sud

19,7

Centro

31,9

Isole

21,1



Istruzione superiore 38,4

Istruzione inferiore 20,6



Lavoratore autonomo 46,9

Casalinghe 23,0

Disoccupati

21,7



Elettori Destra 35,2

Elettori non collocati 22,1

Elettori Centrodestra 37,2

Elettori Centrosinistra 38,2

SOSTENIBILITA': QUESTA SCONOSCIUTA!



HANNO LETTO O SENTITO PARLARE DI SOSTENIBILITA'



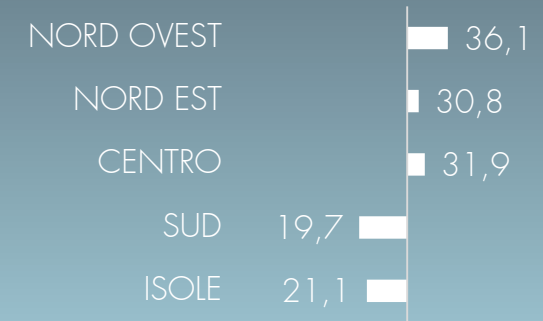
SESSO



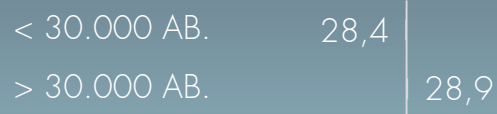
ETA'



AREE NIELSEN



AMPIEZZA CENTRI



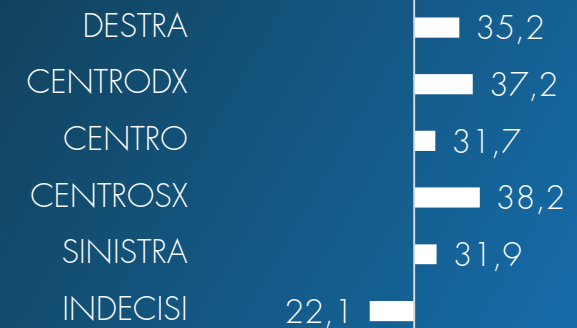
ISTRUZIONE



PROFESSIONE



INTENZIONI DI VOTO



SOSTENIBILITA' NELL'AGENDA POLITICA

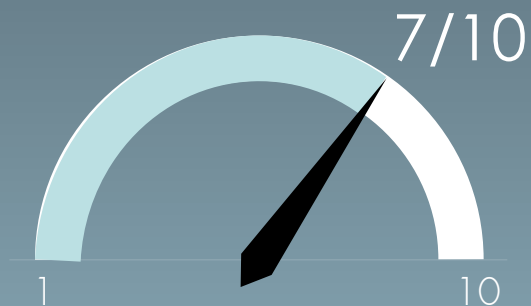


EMG
ACQUA

MARKETING &
OPINION RESEARCH

non solo ambiente.it
COMUNICARE LA SOSTENIBILITÀ

CON UN VOTO DA 1 A 10, QUANTO È
IMPORTANTE SECONDO LEI CHE IL TEMA DELLA
SOSTENIBILITÀ SIA INSERITO NELL'AGENDA DEL
GOVERNO NAZIONALE? (*)



(*) DOMANDA POSTO DOPO AVER
SPIEGATO IL SIGNIFICATO DI
SOSTENIBILITÀ



SOPRA LA MEDIA

SOTTO LA MEDIA



55 anni e oltre

7,19

18-34 anni

6,46



Nord Ovest

7,15

Sud

6,48

Nord Est

7,17

Isole

6,72



> 30.000 abitanti

7,09

-



Istruzione superiore

7,15

Istruzione inferiore

6,75



Lavoratore autonomo

7,06

Disoccupati

6,18

Pensionati

7,20



Elettori Centrodestra

7,16

Destra

6,55

Elettori Centro

7,08

Elettori non collocati

6,56

Elettori Centrosinistra

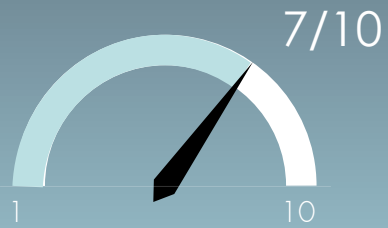
7,37

Elettori Sinistra

7,81

SOSTENIBILITA': L'AGENDA POLITICA

CON UN VOTO DA 1 A 10, QUANTO È IMPORTANTE SECONDO LEI CHE IL TEMA DELLA SOSTENIBILITÀ SIA INSERITO NELL'AGENDA DEL GOVERNO NAZIONALE? (*)



(*) DOMANDA POSTO DOPO AVER SPIEGATO IL SIGNIFICATO DI SOSTENIBILITÀ



SESSO



ETA'



AREE NIELSEN



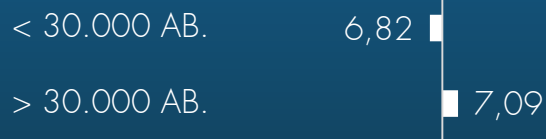
EMG
ACQUA

MARKETING &
OPINION RESEARCH

non solo ambiente.it
CONSERVARE LA SOSTENIBILITÀ



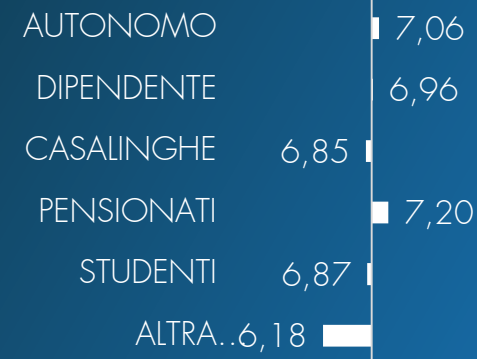
AMPIEZZA CENTRI



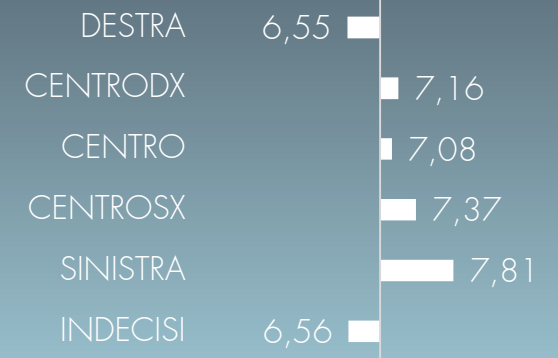
ISTRUZIONE



PROFESSIONE

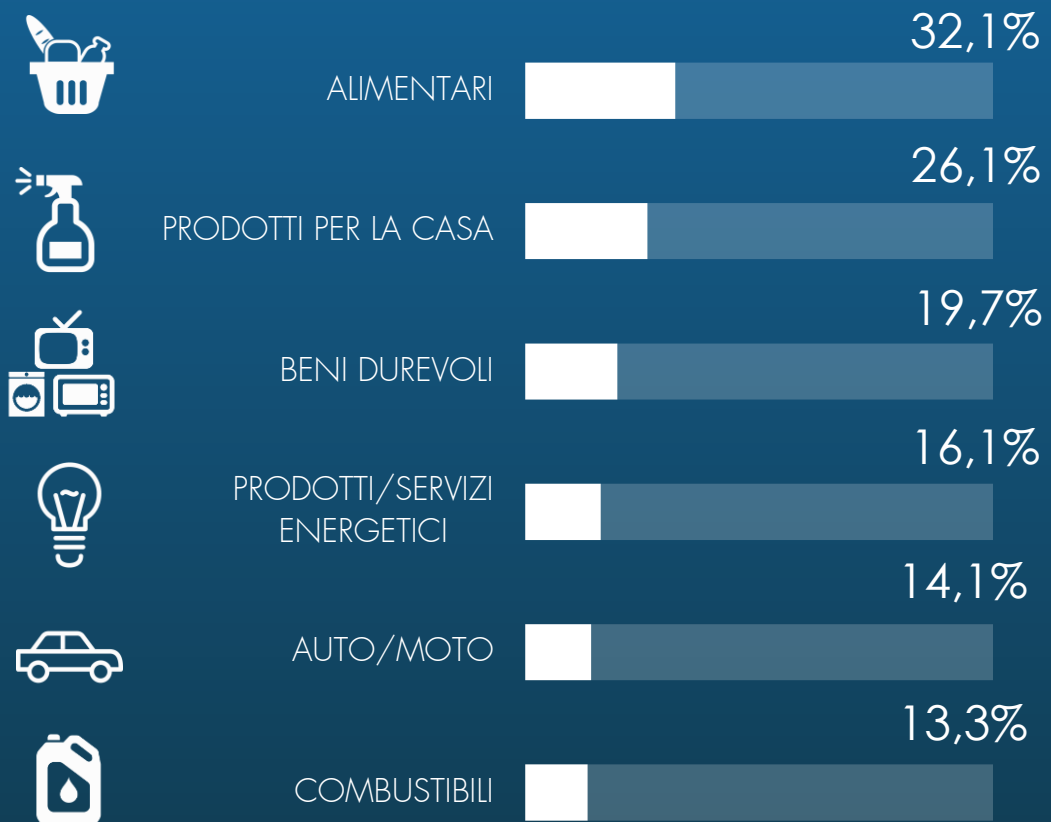


INTENZIONI DI VOTO



ACQUISTI SOSTENIBILI

NELL'ACQUISTO DI QUALI PRODOTTI/SERVIZI PRESTA PIU' ATTENZIONE AL LORO IMPATTO AMBIENTALE?



SOPRA LA MEDIA

SOTTO LA MEDIA



↑ 55 anni e oltre e Nord Est

↓ 18-34enni e Sud



↑ 55 anni e oltre e Nord Ovest

↓ 18-34enni



↑ 35-54 anni e oltre e Nord Est

↓ 18-34enni, Sud e Isole



↑ 55 anni e oltre

↓ 18-34enni



↑ Nord Ovest

↓ 18-34enni e Sud



↓ 18-34enni



EMG
ACQUA

MARKETING &
OPINION RESEARCH

non solo ambiente.it

PROPENSIONE A UN PREZZO MAGGIORE

SAREBBE DISPONIBILE A RICONOSCERE
UN PREZZO MAGGIORE PER UN
PRODOTTO/SERVIZIO PIU' SOSTENIBILE?



PROPENSI A RICONOSCERE UN PREZZO MAGGIORE
SOPRA LA MEDIA SOTTO LA MEDIA



↑ 55 anni e oltre 47,6 ↓ 18-34 anni Sud 28,7



Nord Ovest 45,1 Sud 35,6
Centro 45,0 Isole 36,9



Lavoratore autonomo 54,2 Studenti 25,0
Pensionati 51,1 Disoccupati 21,3



Elettori Centrodestra 48,2 Elettori non collocati 33,4
Elettori Centrosinistra 54,3
Elettori Sinistra 52,9

PROPENSIONE A UN PREZZO MAGGIORE

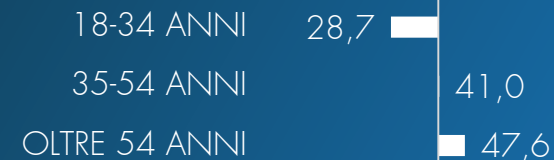
SAREBBE DISPONIBILE A RICONOSCERE
UN PREZZO MAGGIORE PER UN
PRODOTTO/SERVIZIO PIÙ SOSTENIBILE?



SESSO



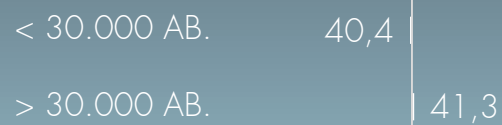
ETA'



AREE NIELSEN



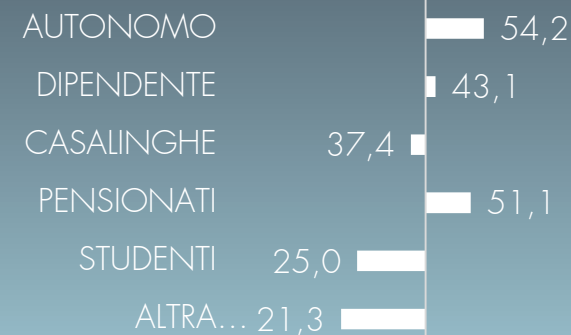
AMPIEZZA CENTRI



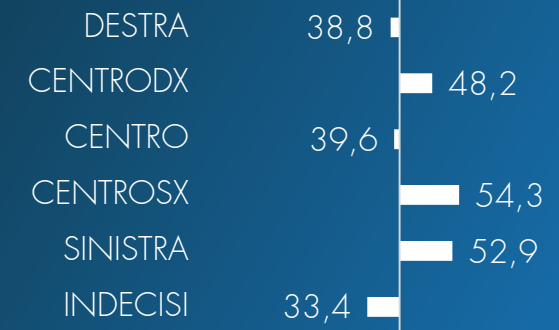
ISTRUZIONE



PROFESSIONE



INTENZIONI DI VOTO



SOSTENIBILITA' DELLE AZIENDE

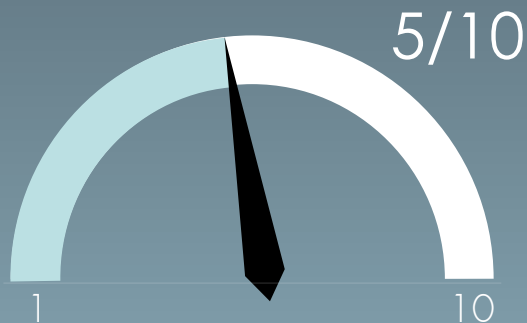


EMG
ACQUA

MARKETING &
OPINION RESEARCH

non solo ambiente.it
COMUNICARE LA SOSTENIBILITÀ

CON UN VOTO DA 1 A 10,
QUANTO OGGI SECONDO LEI LE
AZIENDE ITALIANE POSSONO ESSERE
GIUDICATE SOSTENIBILI? (*)



(*) DOMANDA POSTO DOPO AVER
SPIEGATO IL SIGNIFICATO DI
SOSTENIBILITÀ



SOPRA LA MEDIA

SOTTO LA MEDIA



-

18-34 anni

4,68



Nord Ovest

5,20

Centro

4,74

Sud

4,55



Istruzione superiore

5,00

Istruzione inferiore

4,77



Lavoratore autonomo

5,09

Lavoratore dipendente

4,77

Pensionati

5,10

Studenti

4,75

Disoccupati

4,76



Elettori Destra

5,18

Elettori Centrodestra

5,51

Elettori Centro

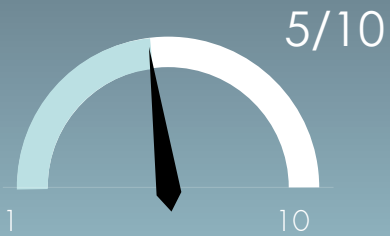
5,30

Elettori non collocati

4,53

SOSTENIBILITA' DELLE AZIENDE

CON UN VOTO DA 1 A 10, QUANTO OGGI SECONDO LEI LE AZIENDE ITALIANE POSSONO ESSERE GIUDICATE SOSTENIBILI? (*)



(*) DOMANDA POSTO DOPO AVER SPIEGATO IL SIGNIFICATO DI SOSTENIBILITÀ



SESSO



ETA'



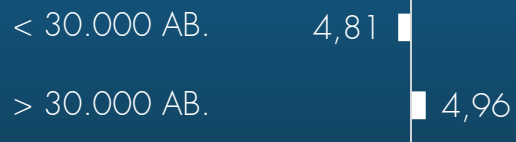
AREE NIELSEN



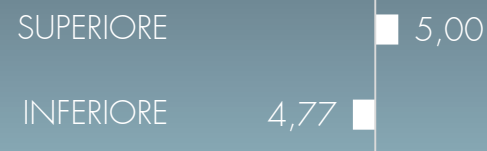
non solo ambiente.it



AMPIEZZA CENTRI



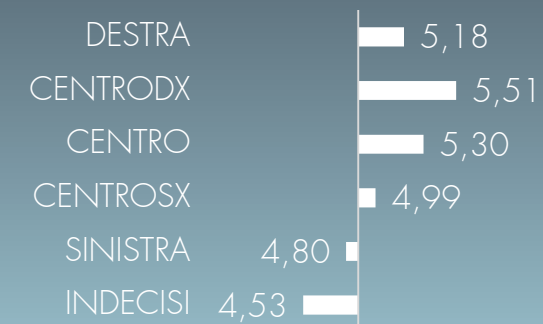
ISTRUZIONE



PROFESSIONE



INTENZIONI DI VOTO





ACQUA
GROUP



EMG



ALESKA



KEYADV



BOOSTER



PRO&GO



ACQUA
MEDIA PLANNING



ACQUA
LOYALTY



ACQUA
RETAIL